

**SITUAZIONE
PERSONALE CIVILE
PROPOSTA FLP DIFESA**

AREA LOGISTICA

1

DENOMINAZIONE PROFILO	SITUAZIONE ATTUALE						SITUAZIONE FUTURA	
	Parco Materiali Mot. e Genio		Reggimento Sostegno Mat. Speciali		TOTALE ATTUALE		Parco Materiali, Mot. Genio, Art. e NBC	
	Org.	Eff.	Org.	Eff.	Org.	Eff.	Org.	Eff.
Funzionario amministrativo	7	1	1	0	8	1	6	1
Funzionario tecnico per la motoristica e meccanica	0	0	1	1	1	1	1	1
Funzionario tecnico							1	0
TOTALE A3	7	1	2	1	9	2	8	2
Assistente amministrativo	17	30	12	6	29	36	36	36
Assistente ai servizi di vigilanza	4	12	0	1	4	13	13	13
Assistente tecnico per la motoristica, la meccanica e le armi	13	9	0	2	13	11	11	11
Assistente tecnico per le lavorazioni	5	5	0	3	5	8	8	8
Assistente tecnico per i sistemi elettrici ed elettromeccanici	2	4	6	2	8	6	6	6
Assistente tecnico per l'edilizia e le manutenzioni (pittore)	2	0	0	0	2	0	0	0
Assistente tecnico per l'edilizia e le manutenzioni (idraulico)	1	1	0	0	1	1	1	1
Assistente per l'alimentazione e la ristorazione	9	1	0	0	9	1	1	1

SEGUE

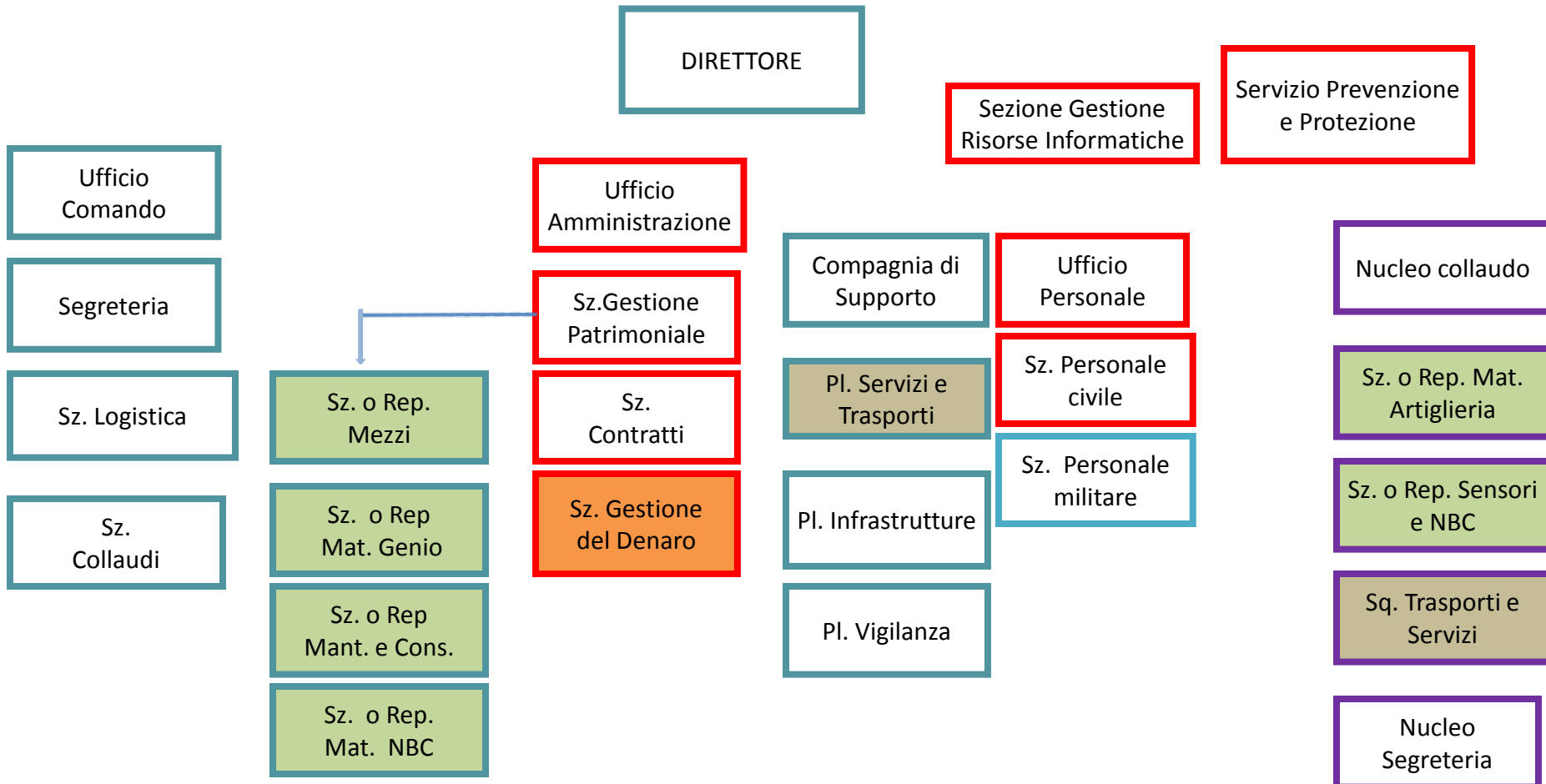
**SITUAZIONE
PERSONALE CIVILE
PROPOSTA FLP DIFESA**

AREA LOGISTICA

2

DENOMINAZIONE PROFILO	SITUAZIONE ATTUALE						SITUAZIONE FUTURA	
	Parco Materiali Mot. e Genio		Reggimento Sostegno Mat. Speciali		TOTALE ATTUALE		Parco Materiali, Mot. Genio, Art. e NBC	
	Org.	Eff.	Org.	Eff.	Org.	Eff.	Org.	Eff.
Assistente sanitario	1	0	0	0	1	0	1	0
Addetto tecnico per le lavorazioni e la meccanica	17	1	5	4	22	5	5	5
Addetto del settore servizi generali	30	16	0	0	30	16	16	16
Addetto tecnico per i sistemi elettrici ed elettromeccanici	1	0	0	0	1	0	1	0
Addetto tecnico edile	4	3	0	0	4	3	3	3
Addetto del settore amm.vo, giuridiziaro, storico-culturale e ling.	20	6	9	2	29	8	8	8
Addetto sanitario	0	0	0	0	0	0	0	0
Assistente tecnico per l'edilizia e le manutenzioni	0	1	0	0	0	1	1	1
Assistente tecnico per l'edilizia e le manutenzioni (muratore)	0	2	0	0	0	2	2	2
Assistente tecnico per l'edilizia e le manutenzioni (falegname)	0	4	0	0	0	4	4	4
Assistente tecnico per l'edilizia e le manutenzioni (geo)	0	1	0	0	0	1	1	1
Assistente tecnico per l'elt., l'optoelt. e le TLC	0	4	0	0	0	4	4	4
Assistente ai servizi di supporto	0	3	0	0	0	3	3	3
TOTALE A2	126	103	32	20	158	123	125	123
Ausiliario del settore servizi generali	0	13	0	1	0	14	14	14
TOTALE A1	0	13	0	1	0	14	14	14
TOTALE PERS.CIVILE	133	117	34	22	167	139	147	139

RICONFIGURAZIONE DEL PARCO MATERIALI MOTORIZZAZIONE E GENIO DI PESCHIERA DEL GARDA (VR)



u.o. con a capo personale civile

Anche in questo caso dobbiamo evidenziare un numero ridotto delle strutture lavorative attribuibili al personale civile, come in altre situazioni ci permettiamo di suggerire alcune modifiche che tendono a ristabilire un rapporto tra competenze e responsabilità tra personale civile e personale militare riequilibrato, nello specifico come evidenziato nella tabella “situazione futura”:

1. **COSTITUZIONE DELL’UFFICIO PERSONALE E DIPENDENTE DIRETTAMENTE DAL DIRETTORE CON A CAPO 1 FUNZIONARIO AMMINISTRATIVO; STRUTTURATO CON 2 SEZIONI DIPENDENTI:**
 - a) SEZIONE PERSONALE MILITARE DIRETTA DA UFFICIALE
 - b) SEZIONE PERSONALE CIVILE (MATRICOLA, ADDESTRAMENTO, DISCIPLINA CON A CAPO 1 FUNZIONARIO AMMINISTRATIVO)
2. **COSTITUZIONE DEL SERVIZIO PREVENZIONE E PROTEZIONE CON A CAPO UN FUNZIONARIO TECNICO (ING.)**
3. **LA SEZIONE GESTIONE PATRIMONIALE DIRETTA DA FUNZIONARIO TECNICO; A TALE PROPOSITO SI EVIDENZIA QUANTO SEGUE:**
 - a) Il mantenimento di due uffici materiali creerebbero un conflitto con il capo sezione gestione patrimoniale difficilmente sanabile essendo quest’ultimo unico responsabile nella gestione dei materiali;
 - b) Bisognerebbe conoscere le funzioni delle sezioni evidenziate in se sono esclusivamente strutture che fungono da “magazzino” quindi hanno in carico materiali nuovi da cedere a Enti/Reparti in questo caso non possono essere sezioni ma semplici reparti con ruolo di conservazione di specifici materiali ma i cui responsabili sono il consegnatario per debito di custodia, il capo sezione gestione patrimoniale e il capo servizio amministrativo, oppure strutture che utilizzano i materiali e in questo caso possono essere definite sezioni facendo riferimento ad un consegnatario per debito di vigilanza
 - c) Le strutture evidenziate con lo stesso colore sono dipendenti dalla sezione **gestione patrimoniale**
 - d) Lo stesso SIGE prevede la figura del capo gestione patrimoniale come figura esclusiva responsabile.
 - e) Possono, infine, nelle strutture previste per il sedime di Montorio essere previste una o più figure di sub-consegnatari per debito di custodia a capo delle stesse ma anche qui vale il ragionamento fatto al punto b)
 - f) Inoltre potrebbe essere previsto un nucleo collaudo necessario per l’espletamento delle necessarie procedure per le variazioni delle consistenze.

quanto sopra proposto è in linea con quanto previsto dal DECRETO DEL PRESIDENTE DELLA REPUBBLICA 21 febbraio 2006, n. 167 e “Istruzioni Tecnico Amministrative”

4. **LE STRUTTURE CON BORDO SONO DA CONSIDERARSI DISLOCATE NEL SEDIME DI MONTORIO VERONESE**
5. **LA SEZIONE GESTIONE RISORSE INFORMATICHE DIRETTA DA FUNZIONARIO TECNICO.**

Inoltre si pone la domanda, per quale motivo la sezione gestione finanziaria venga rinominata in sezione gestione del denaro?